

PUMPTRACKS / BIKEPARKS

BTproject



WYZWANIE

Powiedzenie „w zdrowym ciele zdrowy duch” zna chyba każdy, bo jest w nim sporo prawdy. Regularna i odpowiednio dobrana aktywność fizyczna pomaga nie tylko utrzymać ciało w zdrowiu i formie, ale ma też dobroczynny wpływ na sferę psychiczną: poprawia samopoczucie, wspomaga sprawność intelektualną oraz pomaga zredukować stres.

Jednocześnie, jak pokazują badania, nasza aktywność nie jest zbyt imponująca. Żyjemy niezdrowo, coraz więcej czasu spędzamy przed ekranami telefonów i komputerów, co często daje początek zjawisku izolacji społecznej. Ponadto jesteśmy niemalże nieustannie narażeni na wspomniany stres, który stał się chorobą cywilizacyjną XXI w. W walce z problemami, z którymi boryka się dzisiejsze społeczeństwo, niewątpliwie pomaga promocja zdrowego stylu życia, a przede wszystkim aktywności fizycznej. Jak robić to efektywnie? Jak zachęcić dzieci, młodzież i dorosłych do sportów?

To nasza misja.

*feel
the flow*

MISJA SPOŁECZNA

Jazda na rowerze to **najchętniej uprawiany sport** przez Polaków. Sporty rowerowe należą do najszybciej rozwijającej się gałęzi sportów w ciągu ostatnich 20 lat.

Jakie dyscypliny sportu uprawiają Polacy?



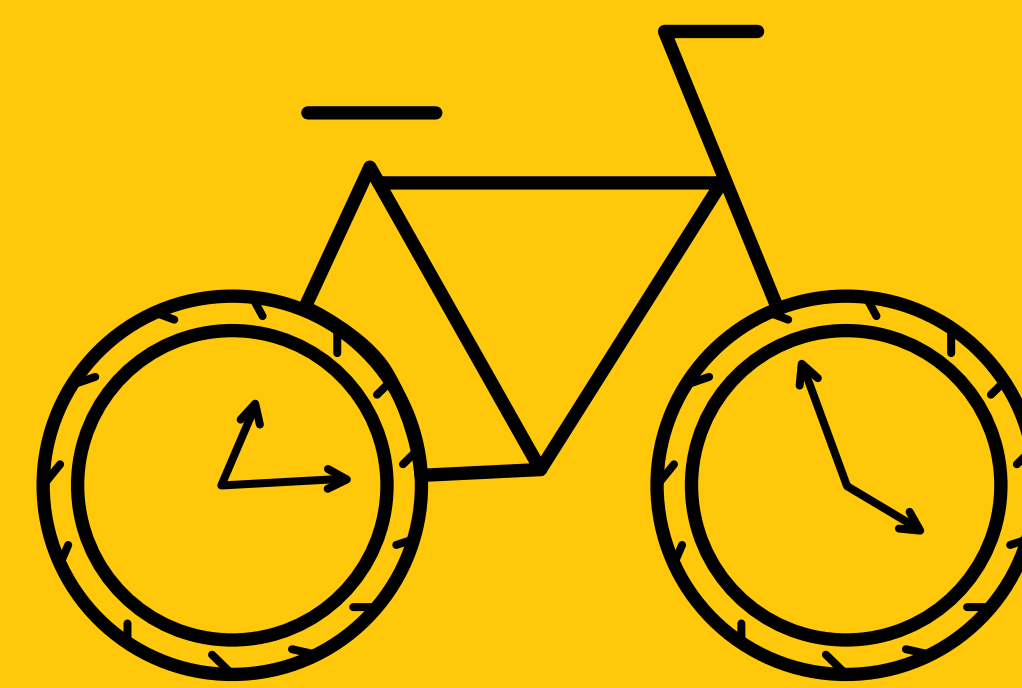
38%



30%



18%



Dla 68% badanych rower jest sposobem na spędzenie wolnego czasu

17%



Zawody rowerowe są najczęściej wybieranym typem zawodów sportowych, uczestnictwo w nich zadeklarowało 17% ćwiczących Polaków

Dane pochodzą z badania „Jakie dyscypliny uprawiają Polacy?” opublikowanego przez ARC Rynek i Opinia w kwietniu 2019 r.

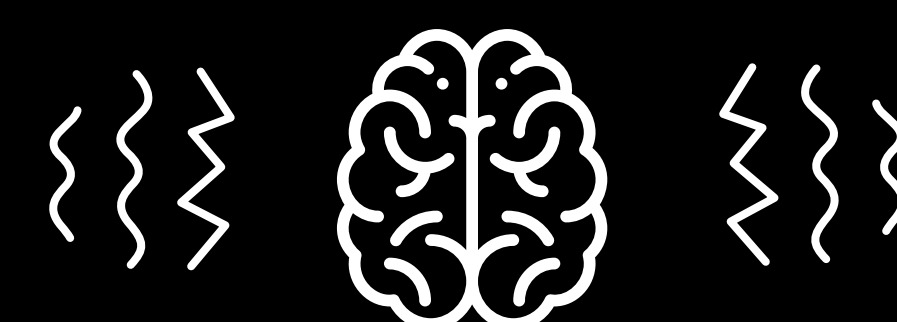
Jazda na rowerze **sprawia nam dużo radości**. Jednocześnie wspiera rozwój integracji społecznej, zdrowego współzawodnictwa, samodyscypliny i motywacji. Na rowerze **może jeździć każdy** z nas – bez względu na wiek, kondycję czy posiadany sprzęt.

Rower jest najczęściej kupowanym sprzętem sportowym w Polsce.
Jest na wyposażeniu aż 72% gospodarstw domowych.

Aktywność fizyczna na świeżym powietrzu jest świetną alternatywą dla spędzania czasu przed komputerem czy smartfonem. Pozwala zdystansować się od codziennych problemów oraz **oczyszcza umysł** i motywuje do działania.

Sport wpływa też dobroczynnie na nasze zdrowie – **udowodniło to wiele badań** i lekarzy. Jakie korzyści zdrowotne daje nam jeżdżenie na rowerze?

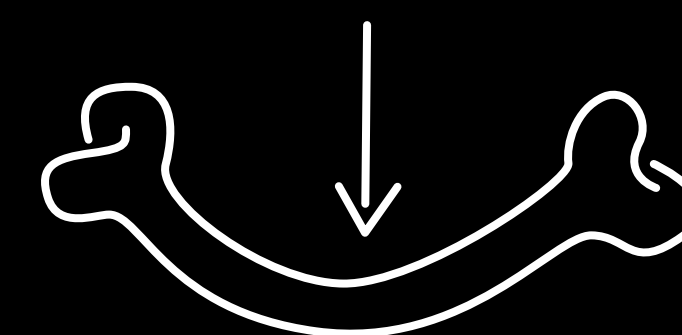




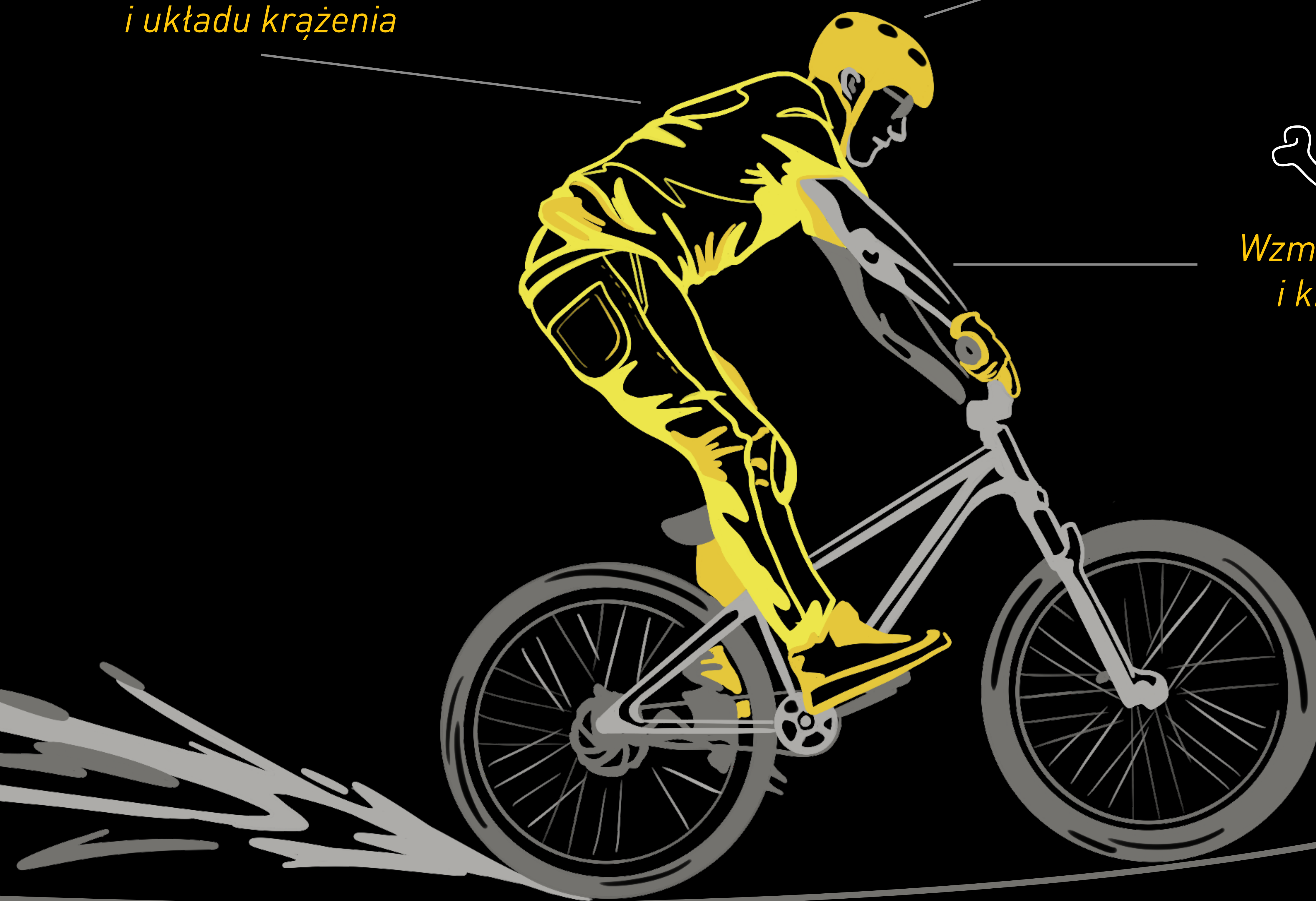
*Poprawia kondycję psychiczną
oraz relaksuje mózg*



*Poprawia pracę serca
i układu krążenia*



*Wzmacnia kości
i kręgosłup*



*Pomaga pozbyć się
zbędnej tkanki tłuszczowej
i rozwinąć mięśnie*

*Poprawia sprawność, wydolność
i odporność organizmu*

*Spowalnia starzenie
się organizmu*

Niewiele aktywności wpływa na organizm równie dobrze, co jazda na rowerze.

Obecnie coraz częściej poszukujemy nowości w miejsce klasycznych dyscyplin sportu.

Sport staje się nie tylko aktywnością, ale także sposobem na **wyrażenie siebie**, podkreślenie indywidualizmu.

Coraz popularniejsze są dziś dyscypliny **pełne akcji**, których uprawianie nie wymaga monotonnych treningów, lecz jest **niekończącą się zabawą**, poszukiwaniem wyzwań i ich pokonywaniem.





Spełniamy te potrzeby, budując **profesjonalne tory rowerowe i obiekty sportowe**.

Jesteśmy w tym doświadczeni i wiemy, jak **maksymalnie wykorzystać potencjał** każdego skrawka terenu.

Projektujemy nasze obiekty nie tylko jako dobre tory rowerowe, ale także **jako inwestycje, które ucieszą wszystkich użytkowników** – od małych dzieci na odpychanych rowerkach, przez młodzież szukającą dynamicznej rozrywki, aż po profesjonalnych zawodników przygotowujących się do zawodów.

Jako **BTPProject** pomożemy zidentyfikować odpowiednią grupę odbiorców i skutecznie do niej dotrzeć. Zbudujemy obiekt, który nie tylko przyciągnie miłośników sportu, ale także **przyniesie zysk**.



produkt na medal

01 > **ROWEROWE PLACE ZABAW PUMPTRACK**

Współczesne obiekty sportowe mają jasne wymagania: muszą być **różnorodne**, **przyciągać możliwie szeroką grupę użytkowników** oraz **promować zdrowie i pozytywne wartości**. PUMPTRACKI spełniają wszystkie te potrzeby, dlatego nazywa się je **obiektami sportowymi nowej generacji**.

Rowerowy plac zabaw PUMPTRACK jest torem przeszkód składającym się z garbów, zakrętów profilowanych oraz małych „hopek” ułożonych w takiej kolejności, by można było rozpędzić się i utrzymywać prędkość bez pedałowania. Prędkości nabiera się dzięki odpowiednio wyprofilowanym przeszkodom (garbom), na których użytkownik, wykonując ruchy góra-dół (tzw. pompowanie), porusza się wykorzystując siłę ciężkości i siłę odśrodkową.

Jazda na PUMPTRACKU angażuje wszystkie grupy mięśniowe i jest wymagająca fizycznie. Jednocześnie rowerowy plac zabaw PUMPTRACK pozwala małym dzieciom **w bezpieczny sposób oswoić się z rowerem** na nierównościach terenu, jak i **stawia wyzwanie doświadczonym zawodnikom**.



Rowerowy plac zabaw PUMPTRACK dostarcza **radości z jazdy wszystkim osobom** – niezależnie od grupy wiekowej. Zapewnia także wyzwania rowerzystom o różnym poziomie zaawansowania oraz spełnia wszystkie standardy bezpieczeństwa, dzięki czemu **mogą z niego korzystać również najmłodszy użytkownicy**. Trudno wyobrazić sobie lepszą promocję aktywności sportowej i zdrowego trybu życia niż obiekt, który zapewnia **bezpieczną rozrywkę dla wszystkich** – niezależnie od wieku i poziomu zaawansowania.

Kolejną cechą wyróżniającą rowerowy plac zabaw PUMPTRACK spośród innych obiektów jest **możliwość uprawiania na nim różnych dyscyplin sportu**. Wspomaga to integrację społeczną, gdyż obiekt staje się **nie tylko areną wyzwań sportowych, ale także miejscem spotkań** rówieśników, którzy mogą w zdrowy sposób ze sobą rywalizować i po prostu spędzać czas.



Kluczowe cechy rowerowego placu zabaw PUMPTRACK z punktu widzenia jednostek terytorialnych odpowiedzialnych za wdrażanie i monitorowanie obiektów o charakterze sportowym:



>> najwyższe standardy bezpieczeństwa: Szwajcarska Poradnia ds. Zapobiegania Wypadkom (BFU) umieściła PUMPTRACKI w „niebieskiej” grupie obiektów sportowych co jest równoznaczne z uznaniem ich za równie bezpieczne jak place zabaw dla dzieci.



>> atrakcyjność dla użytkowników różnych grup wiekowych oraz dyscyplin sportowych: rowerzystów, skaterów, miłośników jazdy na BMX, longboarderów czy osób na hulajnogach.

>> PUMPTRACKI znajdują się w grupie najmniej kosztownych obiektów sportowych (zdecydowanie tańszych niż ich klasyczne odpowiedniki np. boiska do piłki nożnej ze sztuczną nawierzchnią). Co więcej, asfaltowa nawierzchnia rowerowego placu zabaw jest niezwykle odporna zarówno na intensywne użytkowanie jak i na warunki atmosferyczne, co **redukuje koszty eksploatacji praktycznie do zera.**



Korzyści z budowy rowerowego placu zabaw PUMPTRACK dla jednostek edukacyjnych (np. przedszkoli, szkół):

- >> sąsiedztwo wielofunkcyjnego obiektu sportowego nowej generacji*
- >> sposób na skuteczne promowanie aktywności ruchowej*
- >> zwiększenie atrakcyjności obiektów znajdujących się w bezpośrednim sąsiedztwie rowerowego placu zabaw PUMPTRACK*
- >> utworzenie miejsca spotkań, budującego więzy społeczne i dającego możliwość zdrowej rywalizacji i rozwijania pasji sportowych*

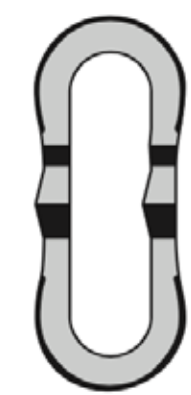


WYMAGANIA TERENOWE

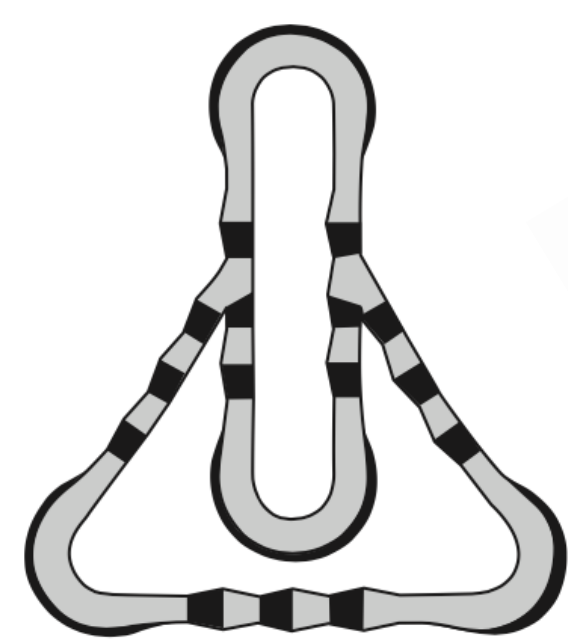
Teren pod PUMPTRACK powinien być płaski lub lekko pochyły. Może mieć dowolny kształt. Możliwe jest zaprojektowanie toru **wśród drzew lub innych naturalnych przeszkód** z zachowaniem odpowiednich stref bezpieczeństwa. Urozmaicony, rowerowy plac zabaw PUMPTRACK **można budować już na powierzchni od ok. 800 m²**, jednak najpopularniejsze i najbardziej cenione przez użytkowników są obiekty o powierzchni od 1000 m² wzwyż.



PRZYKŁADY TORÓW



XS



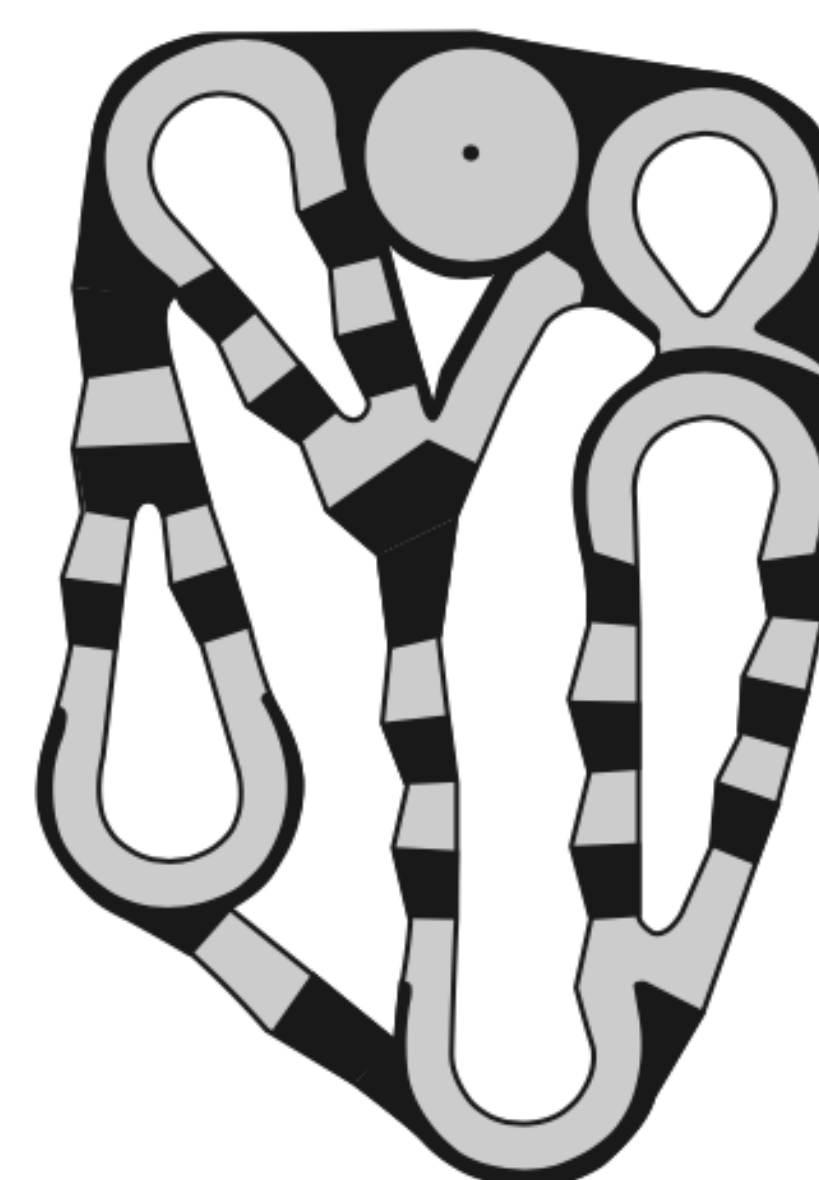
S



M



L



XL

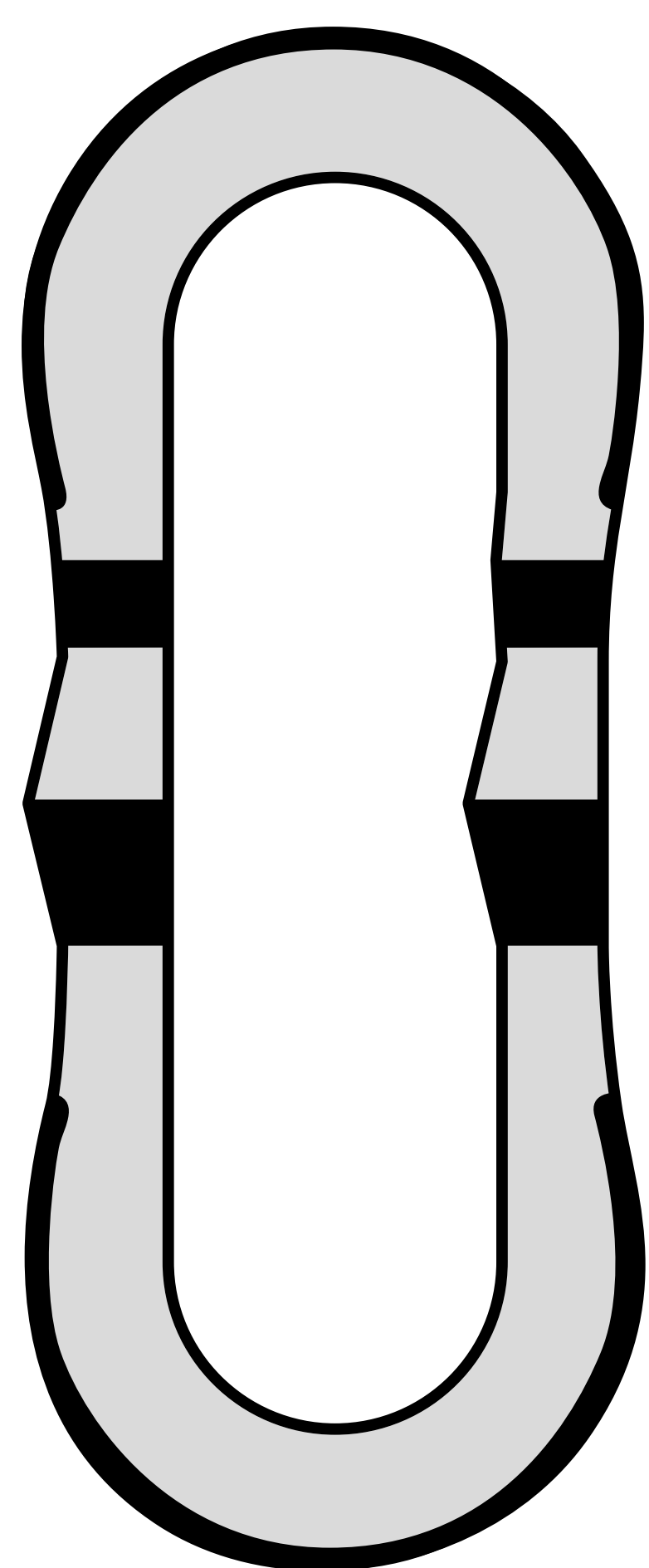


XXL

MINI PUMP

Obiekt przeznaczony dla dzieci na rowerkach biegowych już od 2. roku życia. MINI PUMP dzięki niewielkim garbom jest idealnym miejscem dla najmłodszych, gdzie przez **bezpieczną zabawę rozwijają koordynację ruchową oraz zmysł równowagi**. Dzięki temu nie tylko nabierają umiejętności manualnych, lecz także rozwijają **umiejętność integracji z grupą**. MINI PUMP z architektonicznego punktu widzenia przekonuje przede wszystkim małymi rozmiarami oraz możliwością dostosowania go do praktycznie każdego otoczenia.





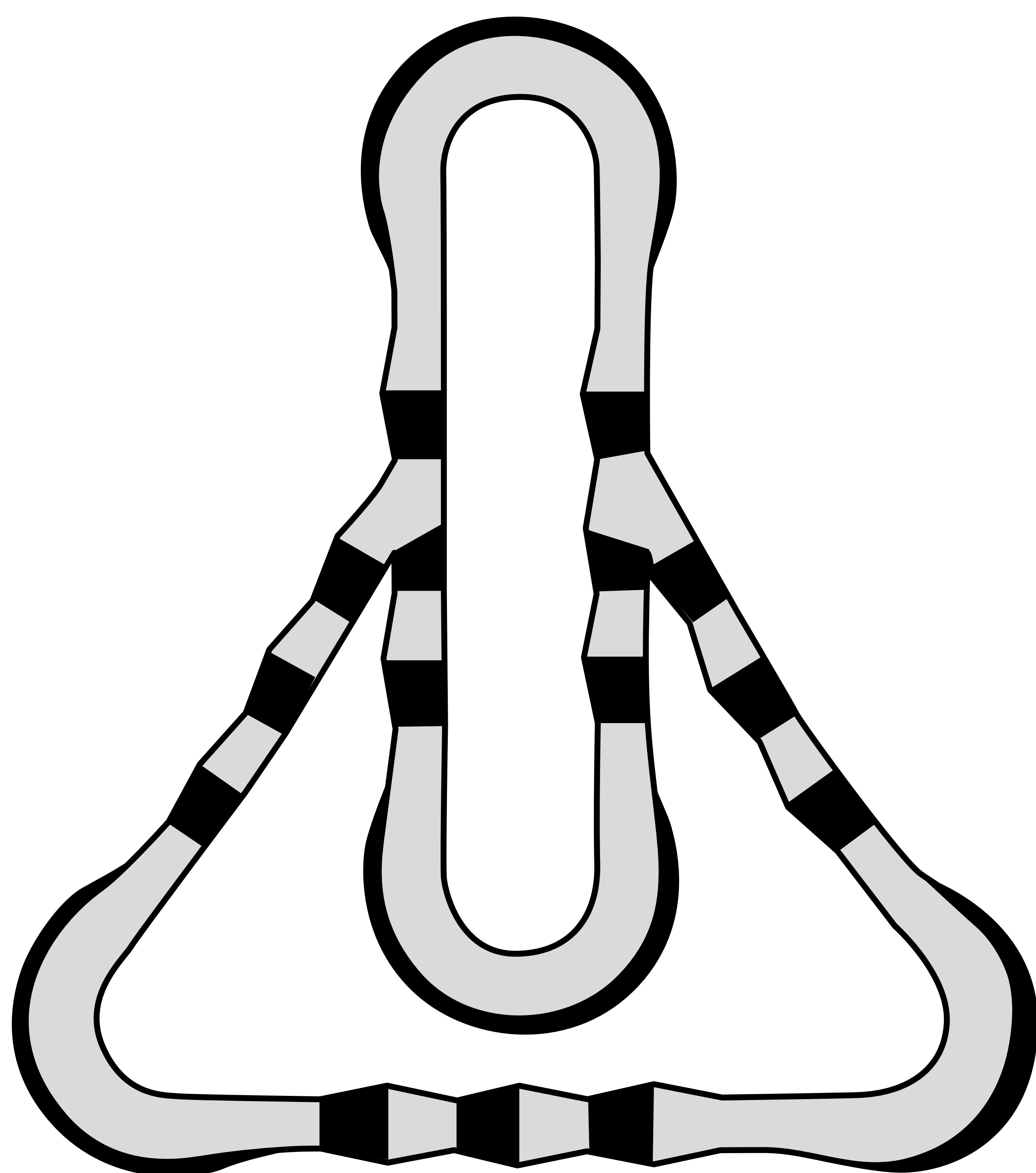
XS

Powierzchnia zagospodarowania
310 m²

Powierzchnia asfaltu
84 m²

Długość toru
47 m

Wymiary toru
18,4 m x 10,4 m



S

Powierzchnia zagospodarowania
860 m²

Powierzchnia asfaltu
228 m²

Długość toru
136 m

Wymiary toru
37,2 m x 29,4 m

EASY PUMP

Tor przeznaczony przede wszystkim **dla starszych dzieci i początkujących użytkowników**, dopiero rozpoczynających swoją przygodę na rowerowym placu zabaw PUMPTRACK. EASY PUMP składa się z nieco większych (w porównaniu do MINI PUMPa) przeszkód i zakrętów profilowanych ułożonych w niekończącą się pętlę.



M

Powierzchnia zagospodarowania
690 m²

Powierzchnia asfaltu
215 m²

Długość toru
100 m

Wymiary toru
39,0 m x 19,3 m



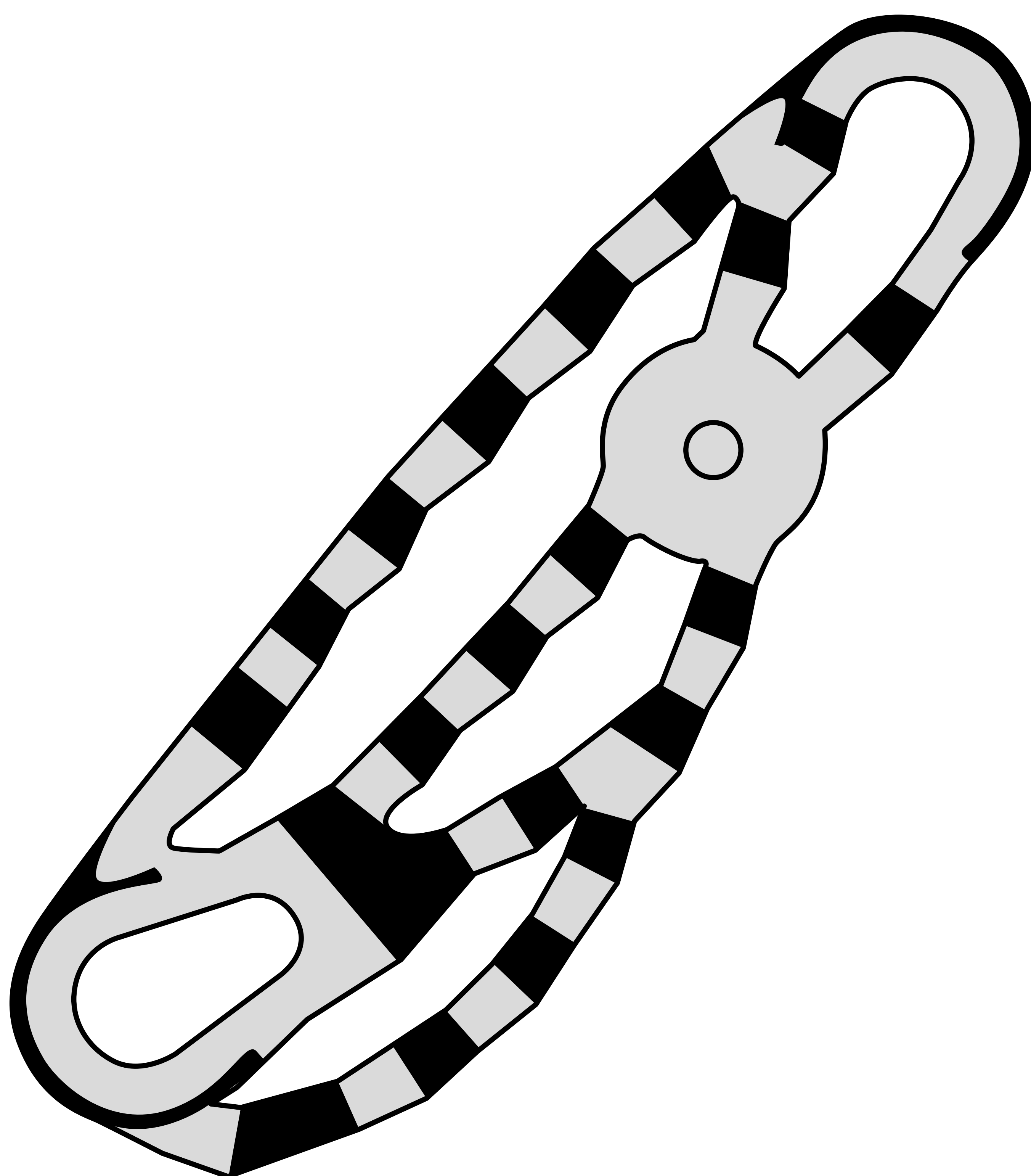
L

Pow. zagospodarowania
920 m²

Powierzchnia asfaltu
352 m²

Długość toru
173 m

Wymiary toru
45,5 m x 15,7 m



FLOW TRACK

Obiekt przeznaczony **dla średnio zaawansowanych i zaawansowanych** rowerzystów. Zapewnia niekończącą się radość dzięki możliwości wykonywania skoków z płynną jazdą na dużych, bezpiecznych zakrętach profilowanych. FLOW TRACK to także wspaniała zabawa na licznych rozgałęzieniach i przeszkodach, które można pokonywać w różnych kierunkach.



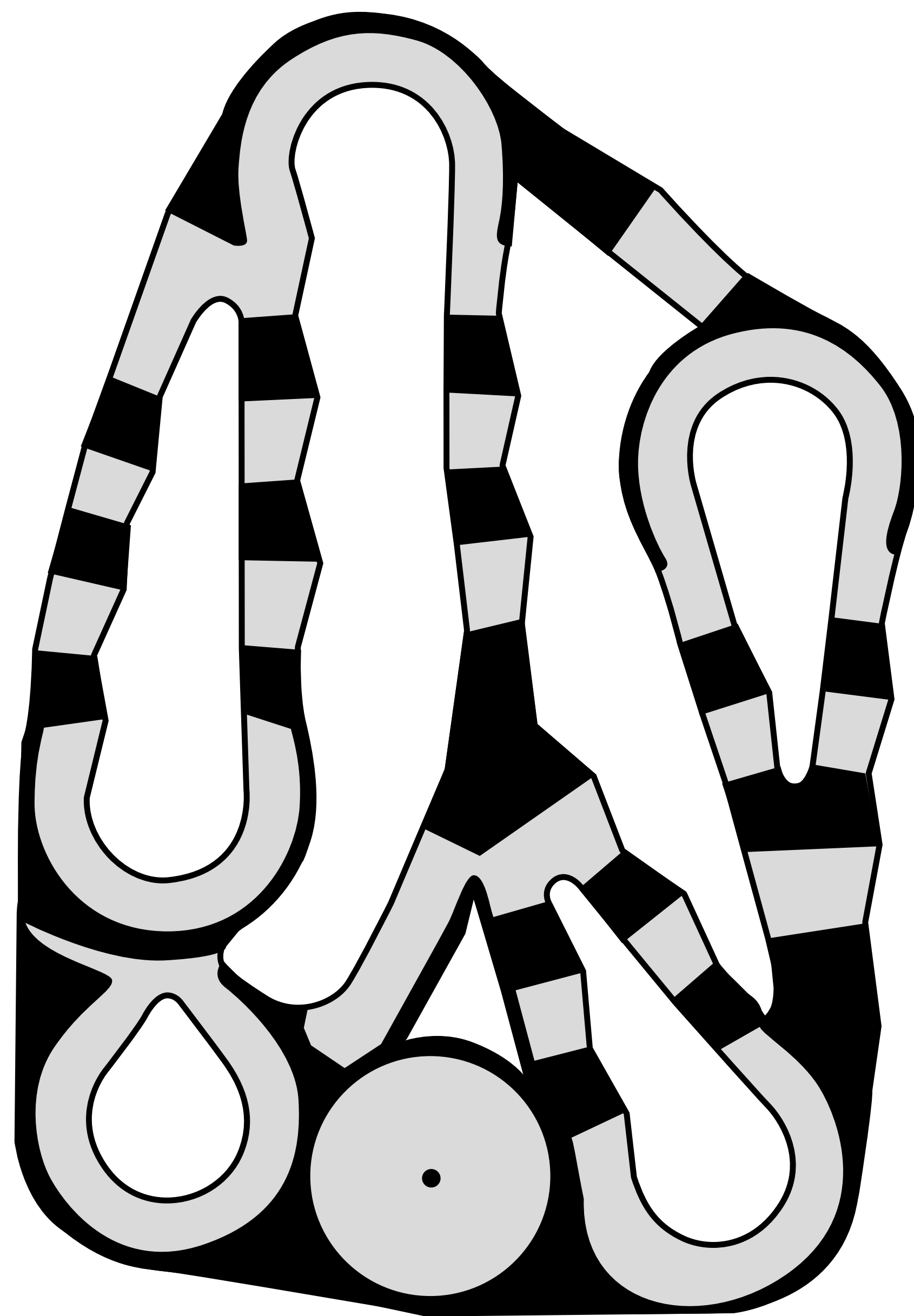
XL

Pow. zagospodarowania
1290 m²

Powierzchnia asfaltu
413 m²

Długość toru
237 m

Wymiary toru
43,8 m x 35,0 m



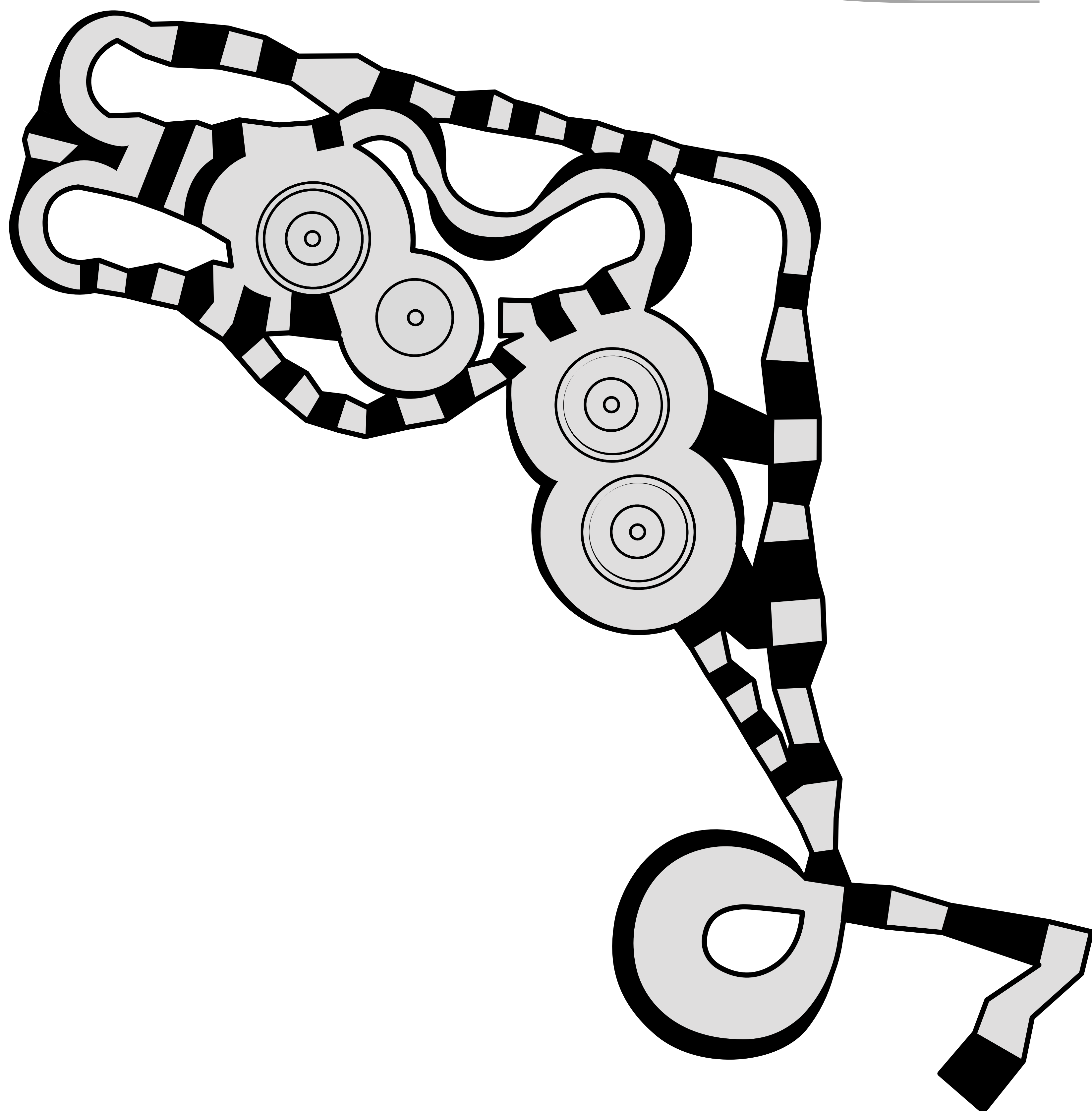
XXL

Pow. zagospodarowania
2700 m²

Powierzchnia asfaltu
1489 m²

Długość toru
505 m

Wymiary toru
101,0 m x 65,0 m



RACE PUMP

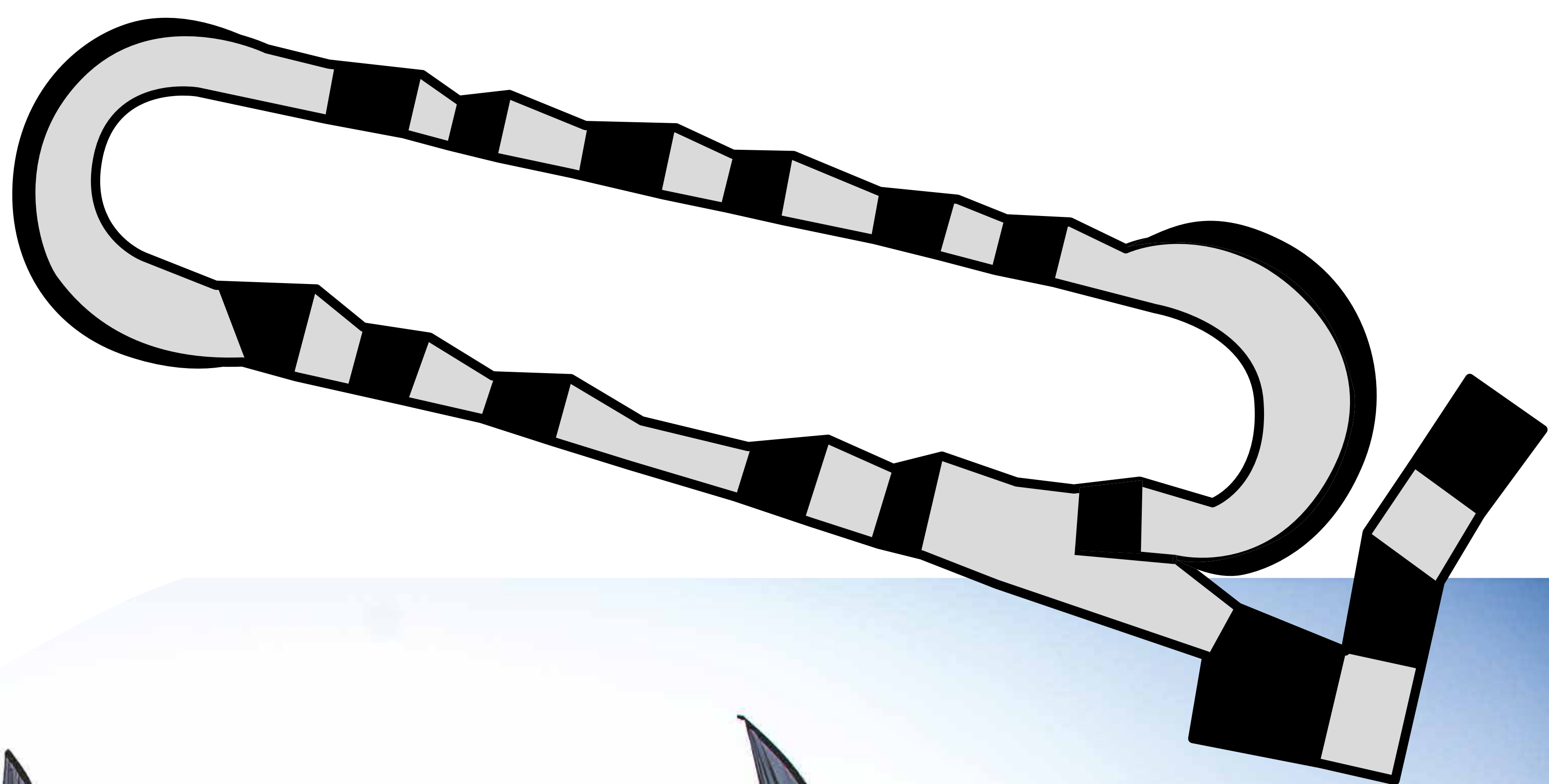
Dzięki przeszkodom wzorowanym na torach do dyscypliny olimpijskiej BMX racing, RACE PUMP to świetny trening **nie tylko dla przyszłych zawodników**, ale też dla każdego, kto chce spróbować swoich sił w jeździe z przeszkodami przy nieco większych prędkościach.

Powierzchnia zagospodarowania
1300 m²

XL

Powierzchnia asfaltu
320 m²

Długość toru
124 m



ASFALTOWE

Jako pierwsi w Polsce i drudzy na świecie stworzyliśmy rowerowy plac zabaw PUMPTRACK z nawierzchnią asfaltową (Nowa Sól, 2014 r).

Nawierzchnia ta, dzięki doskonałym właściwościom jezdnym, jest naszym zdaniem najlepszym materiałem do budowy PUMPTRACKÓW.

Zalety:

- » co najmniej 5-letnia gwarancja
- » umożliwia jazdę na rowerach, deskorolkach, rolkach czy hulajnogach
- » trwała, odporna na warunki atmosferyczne i akty wandalizmu
- » niskie koszty utrzymania
- » umożliwia korzystanie w każdych warunkach atmosferycznych
- » estetyczny, wpisujący się w krajobraz wygląd
- » niska hałaśliwość
- » możliwość pokolorowania powierzchni

MODUŁOWE

Prefabrykowany system rowerowych placów zabaw PUMPTRACK umożliwia wykonanie atestowanego toru w kontrolowanych warunkach oraz przetransportowanie i montaż w każdym miejscu na świecie. Prefabrykowane elementy posiadają certyfikat TÜV i spełniają normy EN 1176-1:2009, EN 1176-7:2009 jak konwencjonalne place zabaw.

Modułowy system Parkitect zyskał uznanie na największych światowych wystawach i otrzymał nagrodę Monachijskich targów **ISPO** oraz **Złoty Medal MTP** na targach **BUDMA 2014**.

Zalety:

- » umożliwia jazdę na rowerach, deskorolkach, rolkach czy hulajnogach
- » wykonany z materiałów ekologicznych najwyższej jakości
- » konstrukcja odporna na warunki atmosferyczne i akty wandalizmu
- » niskie koszty utrzymania
- » łatwa rozbudowa - inwestycję można podzielić na kilka etapów: zakup podstawowego pakietu toru i późniejsze doposażenie go w nowe elementy
- » mobilność - tor można przestawiać z miejsca na miejsce, np. podczas organizacji festynów, dni sportu, dni miasta/gminy, itp.
- » możliwość łatwej konfiguracji toru - bazując na posiadanych modułach, możemy układać dowolne kształty toru.

02 > **ROWEROWY PARK UMIEJĘTNOŚCI “SKILLS PARK”**

Rowerowy park umiejętności SKILLS PARK jest idealnym miejscem do doskonalenia techniki jazdy na rowerze **dla dzieci, osób początkujących czy zaawansowanych rowerzystów**. Teren ćwiczeń, który zazwyczaj nie zawiera pochyłości, umożliwia **bezpieczne testowanie** nowych przeszkód o różnych poziomach trudności. Mogą to być np. ostre zakręty, podesty lub inne przeszkody – korzenie drzew, wystające kamienie i inne. Dzięki temu można zaplanować trening **poprawiający równowagę i koordynację ruchową**. Typowymi przeszkodami są np. drewniane kładki, garby czy inne przeszkody wykonane z ziemi, drewna lub kamieni.



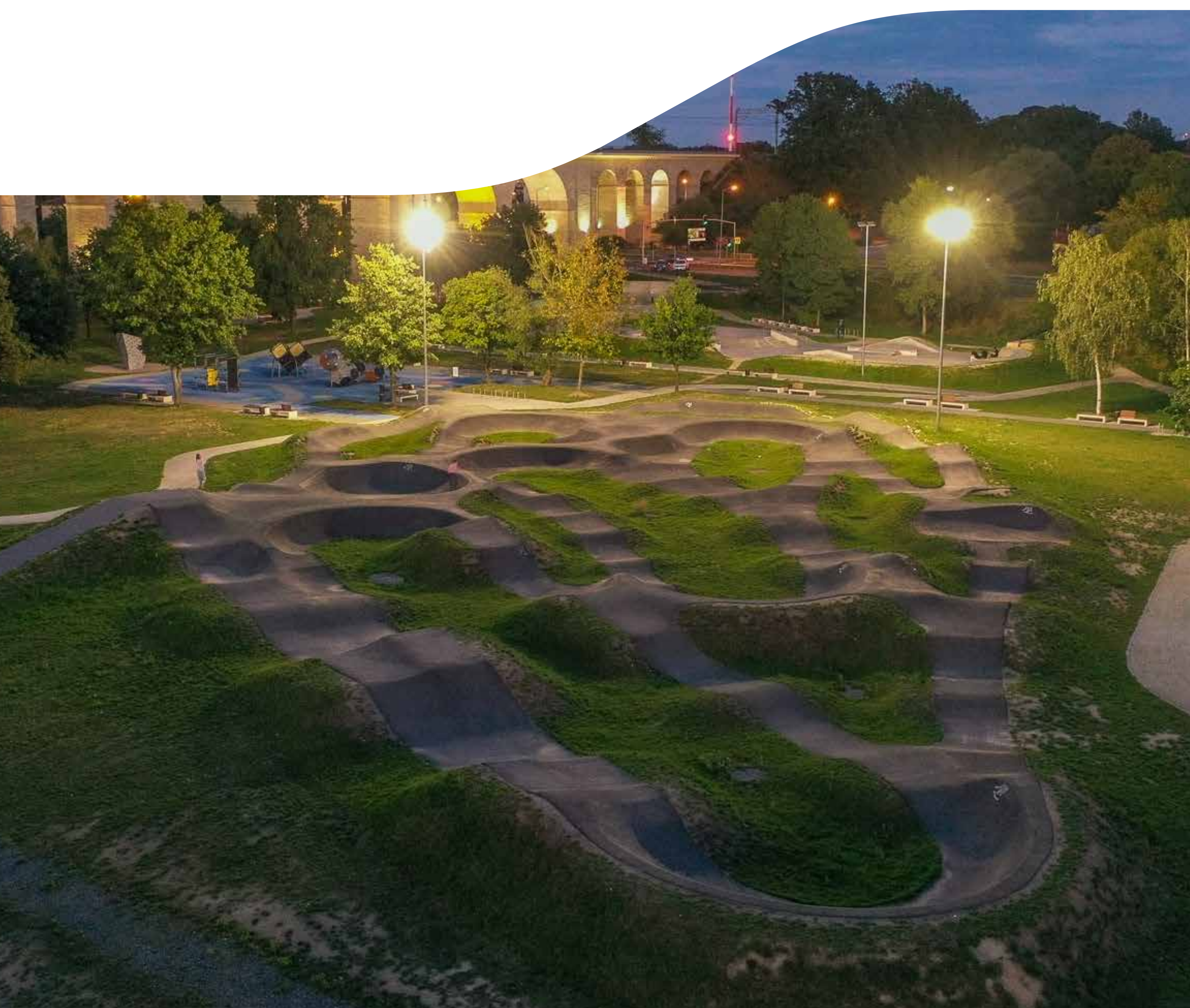
03 > **PARKI ROWEROWE**

Park rowerowy jest obiektem stanowiącym wspólną przestrzeń do uprawiania różnych odmian sportów rowerowych.

*Może występować samodzielnie lub jako dopełnienie istniejącej bazy sportowo-rekreacyjnej. Park rowerowy podzielony jest na sekcje, w których znaleźć można elementy torów **Dirt**, **BMX Racing** czy rowerowych placów zabaw **PUMPTRACK** zróżnicowanych pod względem trudności. Wszystko to jest ze sobą zintegrowane i umożliwia wybór wielu **różnych linii przejazdu**, dzięki czemu **zabawa** nigdy się nie **nudzi**.*

Wymagania terenowe

Podobnie jak w przypadku rowerowego placu zabaw PUMPTRACK, teren pod budowę parku rowerowego powinien być płaski lub lekko pochyły. Może mieć dowolny kształt. Urozmaicony park rowerowy zajmuje powierzchnię od ok. 2000 m² wzwyż.



04 > **TORY BMX RACING**

BMX racing od 2008 roku jest **dyscypliną olimpijską**, której historia sięga lat 60. Polega na równoczesnym wyścigu 8 zawodników na specjalnie zaprojektowanym i wybudowanym torze. Uczestnicy wyposażeni w kaski i ochraniacze rozpoczynają bieg z bramki umieszczonej na górze startowej. Długość toru waha się od 350-450 m, a czas przejazdu oscyluje w przedziale 30-40 sekund.

Wymagania terenowe

Teren pod budowę toru do BMX racingu powinien być płaski lub lekko pochyły. Minimalna powierzchnia przeznaczona pod inwestycję wynosi ok. 0,5 ha (optymalne wymiary to 70 x 110 m). Warto doliczyć także powierzchnię przeznaczoną na dodatkową infrastrukturę w postaci parkingów, biura zawodów czy zaplecza sanitarnego. Aby zapewnić uczciwą rywalizację oraz wielkie emocje dla publiczności, szerokość toru, długość pierwszej prostej jak i całego toru oraz właściwości nawierzchni są ściśle wyznaczone przepisami Międzynarodowej Unii Kolarskiej (UCI). Jednocześnie rodzaj przeszkód, ich rozmieszczenie, przebieg trasy i liczba zakrętów są dowolne i zależą jedynie od projektanta. Dzięki temu każdy tor jest niepowtarzalny. Największymi zaletami toru jest szybkość, widowiskowość przy jednoczesnym zachowaniu bezpieczeństwa.



05 > CITYTRAIL

Czyli górskie trasy rowerowe w miejskiej przestrzeni. CITYTRAIL to przemyślana sieć ścieżek rowerowych dla różnych rodzajów kolarstwa górskiego (cross-country, enduro czy e-bike) na stosunkowo niewielkim obszarze.

Ogromną zaletą są **niewielkie wymagania wobec istniejącego terenu**. Nawet na lekko pagórkowatym obszarze można zagwarantować urozmaiconą trasę dającą mnóstwo zabawy. To właśnie nieduża różnica poziomów gwarantuje możliwość stawiania pierwszych kroków rowerzystom o słabej kondycji oraz osobom początkującym.

Zalety:

- >> możliwość połączenia różnych dyscyplin sportu takich jak np. nordic walking, jogging, trailrunning
- >> **promocja aktywności ruchowej**, oraz stworzenie miejsca do odpoczynku i kontaktu z naturą w otoczeniu miejskim
- >> **nieingerująca w przyrodę** koncepcja planowania i budowy



06 > **SINGLETRACK**

Zrównoważone trasy rowerowe to takie, które są budowane **w zgodzie z naturą**. Zazwyczaj są wąskie, jedno lub dwukierunkowe, łagodnie trawersują zbocze i **wiją się pomiędzy drzewami**. Mogą być wzbogacone o przeszkody i zakręty w formie band. Są zróżnicowane pod względem trudności i idealnie wkomponowują się w krajobraz.

Singletrack możemy wykonać zarówno jako zwartą pętlę, zagospodarowując niewielki obszar, jak i jako **sieć tras łączącą dwie lub więcej miejscowości**. Bez względu na wariant, singletrack jest korzystną cenowo inwestycją, która w dodatku nie ingeruje w przyrodę.

Korzyści wynikające z inwestycji w zrównoważone trasy rowerowe:

- >> generowanie dodatkowego dochodu w sektorze turystycznym dzięki funkcjonowaniu specjalnych ścieżek rowerowych
- >> **rozwój turystyki rowerowej oraz wzrost liczby klientów** dla infrastruktury około-turystycznej: pensjonaty, hotele, gastronomia
- >> **podniesienie atrakcyjności regionu oraz jego promocja**
- >> przekierowanie ruchu turystycznego w dużo ciekawsze i wcześniej nieznane obszary do jego uprawiania



07 > **FLOWTRAIL**

FLOWTRAIL jest rodzajem górskiej trasy rowerowej, umożliwiającą **bezpieczny i płynny przejazd** na całej jej długości. Nie uświadczymy tu trudnych technicznie odcinków (kamienie, korzenie), a zamiast tego są odpowiednio wyprofilowane zakręty, rytmiczne przeszkody i stosunkowo płaskie powierzchnie, dzięki czemu poczujemy się jak na rollercoasterze.

Flowtrail jest doskonałym miejscem dla **wszystkich rowerzystów** – zarówno tych stawiających pierwsze kroki, jak i chcących poprawić swoje umiejętności.



08 > **ROWEROWE** **TRASY TURYSTYCZNE**

Rowerowe trasy turystyczne są postrzegane jako **wizytówki regionów**. Buduje się je z myślą o połączeniu najbardziej **charakterystycznych i kluczowych atrakcji** danego obszaru, spełniając funkcję rekreacyjną oraz edukacyjną. Atrakcje terenu, na którym znajdują się rowerowe trasy turystyczne są tak samo ważnym elementem przyciągającym turystów co sama sieć tras.

Ścieżki te są równie interesujące tak dla amatorów lekkiej, weekendowej turystyki rowerowej, jak i dla bardziej zaawansowanych zapaleńców. W celu zapewnienia najwyższego komfortu jazdy, trasę po jej wytyczeniu możemy wyrównać, a w razie potrzeby pokryć nawierzchnią mineralną z kruszywa łamanego. Dodatkowo możemy wzbogacić trasy o różnego rodzaju przeszkody: drewniane kładki, garby, czy inne elementy wykonane z ziemi, drewna lub kamieni.



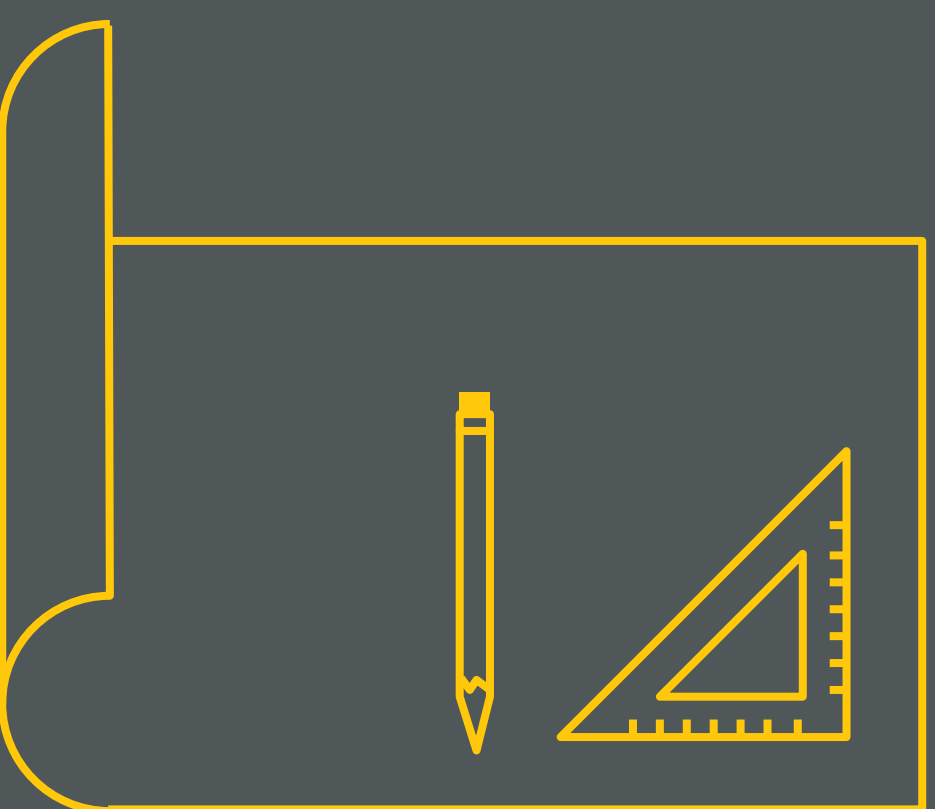
NASZA OFERTA

Jako BTProject zapewniamy **wsparcie na każdym etapie inwestycji**.
Gwarantujemy sprawny, szybki i bezpieczny przebieg formalności oraz realizacji obiektów. Dzięki **wieloletniemu doświadczeniu** i wielu wybudowanym obiektach wiemy, jak zapewnić **jakość** i sprawne zarządzanie każdą budową.

Jak przebiega współpraca z nami?

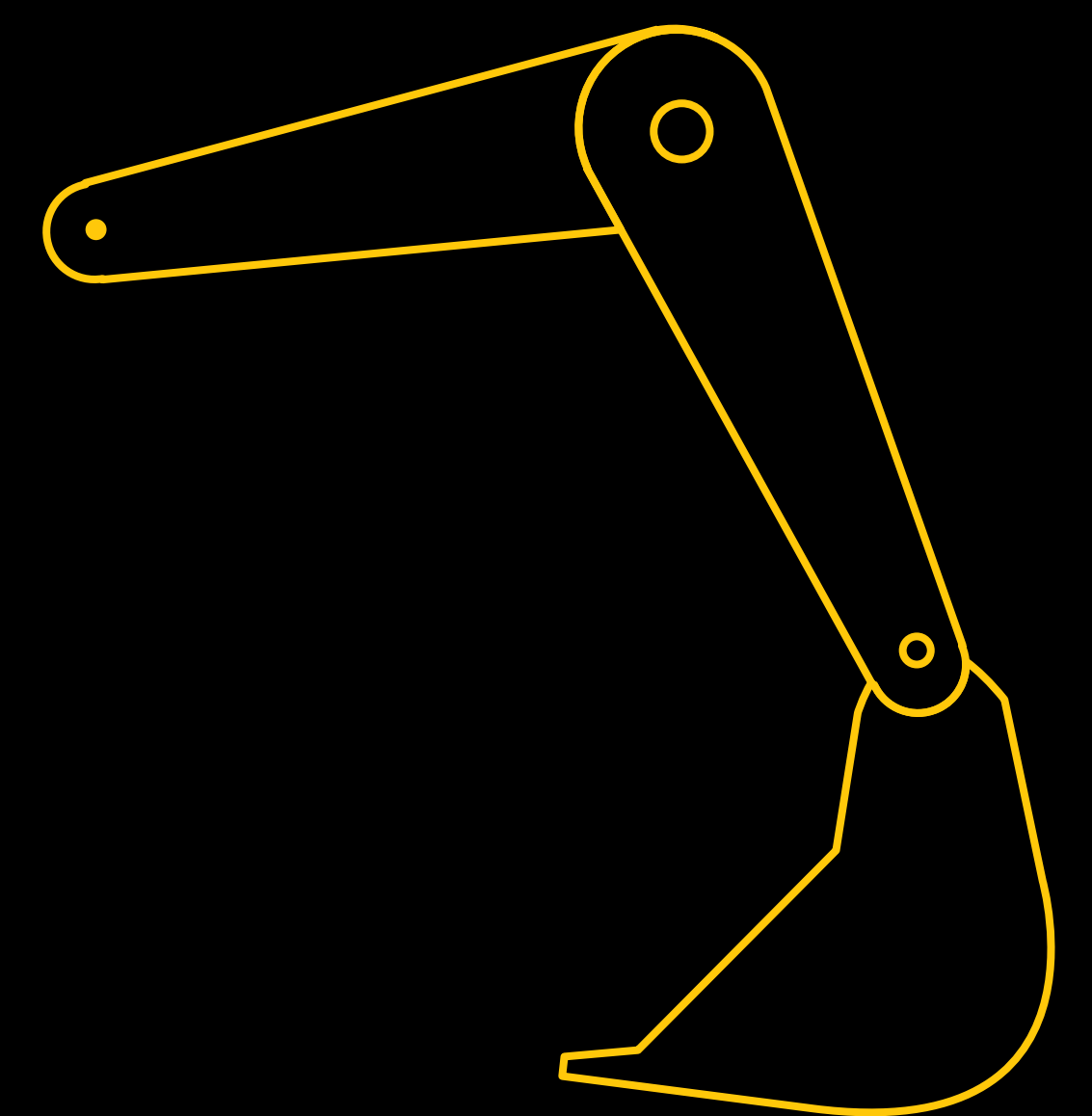
1. KONSULTING I PROJEKTOWANIE

- » analizujemy możliwości i konsultujemy z Państwem projekt
 - » wykonujemy wstępną koncepcję i wycenę
 - » ustalamy założenia projektowe
- » prezentujemy koncepcję na spotkaniu informacyjnym
 - » dopracowujemy szczegóły techniczne i kreatywne
- » opracowujemy kwestie bezpieczeństwa i oznakowania
 - » sporządzamy kompletną dokumentację projektową
- » uzyskujemy wszelkie niezbędne opinie, uzgodnienia i pozwolenia
 - » wykonujemy wizualizację 3D



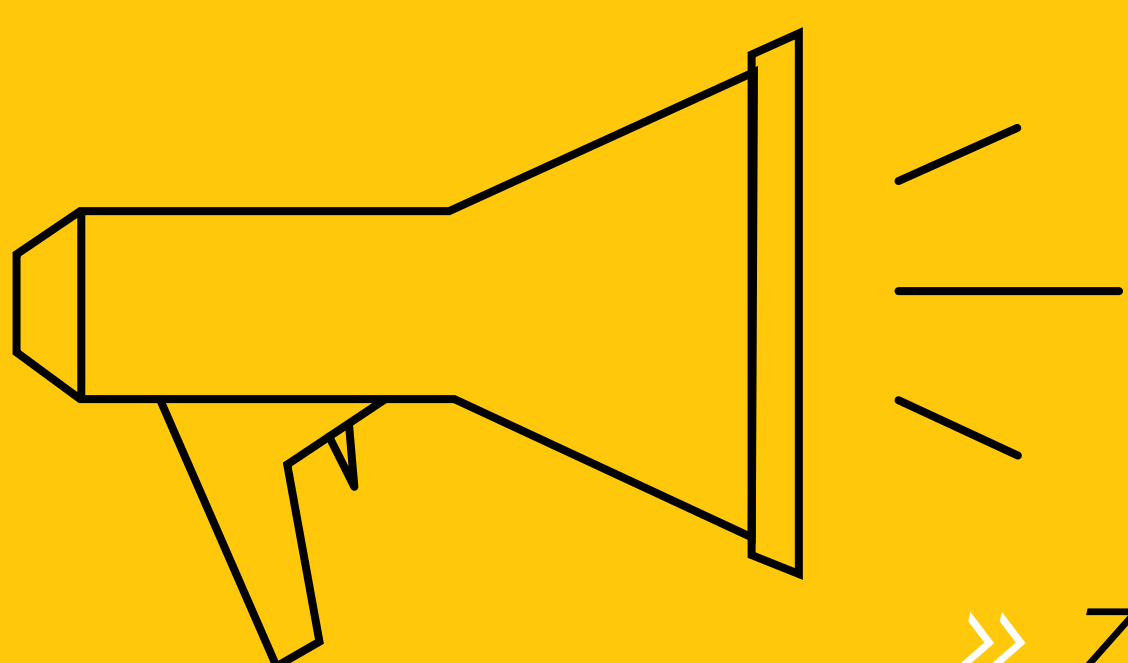
2. BUDOWA

- » realizujemy budowę zgodnie z harmonogramem i dokumentacją projektową
- » dokonujemy odbioru technicznego
- » przeprowadzamy szkolenia personelu z obsługi i konserwacji obiektów



3. PROMOCJA

- » planujemy i realizujemy działania marketingowe
- » planujemy oraz organizujemy eventy i szkolenia
- » zapewniamy produkcję materiałów fotograficznych i wideo
- » przeprowadzamy prace konserwacyjne



POZIOM TRUDNOŚCI

Nasze obiekty dzielimy na trzy stopnie trudności. Używamy do tego **powszechnie znanych i ujednoczonych oznaczeń**, podobnie jak w przypadku stoków narciarskich czy szlaków turystycznych. Docieramy do licznych i różnorodnych grup użytkowników, dlatego zwracamy szczególną uwagę na prawidłowe oznakowanie i uwzględnienie potrzeb osób **początkujących (kolor niebieski)**, tych posiadających już **pewne umiejętności (kolor czerwony)**, jak i **profesjonalnych zawodników (kolor czarny)**.

zaawansowani

średniozaawansowani

początkujący

GRUPA DOCELOWA

Różni rowerzyści to różne potrzeby. Chcemy, aby nasze tory były dla wszystkich – zarówno początkujących i amatorów, jak i doświadczonych, wieloletnich zawodników. Dlatego też nasze tory różnicujemy pod względem stopnia trudności oraz odpowiednio oznaczamy, aby każdy znalazł coś dla siebie i czerpał radość z jazdy.



rodziny

freestylowcy

dzieci

GRUPA DOCELOWA

rowerzyści enduro

rowerzyści
downhill

turyści rowerowi

DLACZEGO MY?

Jeździmy na rowerach i pasjonujemy się tym sportem już ponad 20 lat, a **od 2008 roku wykorzystujemy naszą wiedzę i umiejętności** zawodowo, budując tory, parki i trasy rowerowe. Cały czas jesteśmy częścią społeczności rowerowej w Polsce i na świecie, dlatego **znamy oczekiwania rowerzystów** oraz panujące w tej branży trendy, rozwiązania i wymagania. Cieszymy się, że możemy budować i rozwijać infrastrukturę rowerową na światowym poziomie.

Projekty zrealizowane przez zespół BTProject stały się laureatami licznych prestiżowych nagród oraz wyróżnień:



produkt na medal
2016

2 X FIRMA NA MEDAL oraz PRODUKT NA MEDAL

przyznane przez Klub Sportowa Polska w ramach programu „Budujemy Sportową Polskę”. Podczas XVII oraz XX edycji organizowanego od 1999 roku wydarzenia, firma BTProject otrzymała wyróżnienia m.in. za **pionierską działalność w dziedzinie budowy torów i tras rowerowych** w Polsce oraz za **najbardziej innowacyjny produkt** – rowerowy plac zabaw PUMPTRACK. Patronat nad konkursem sprawują Polski Komitet Olimpijski, Stowarzyszenie Architektów Polskich oraz marszałkowie województw.



ZŁOTY MEDAL MIĘDZYNARODOWYCH TARGÓW POZNAŃSKICH to jedna z najbardziej rozpoznawalnych nagród na rynku budowlanym. Jest **przyznawana produktom innowacyjnym i tym o najwyższej jakości**. Międzynarodowi sędziowie wybierają laureatów po poddaniu ich rygorystycznej ocenie ekspertów w dziedzinie budownictwa i projektowania.



WYRÓŻNIENIE SPORTOWA ARCHITEKTURA REGIONU 2014

w prestiżowym konkursie “Budowniczy Polskiego Sportu” organizowanego przez Klub Sportowa Polska. Rekomendacja do konkursu została wystawiona przez Marszałka i Zarząd Województwa Podlaskiego: “Inwestycją godną uwagi zarówno ze względu na jej sportowy charakter jak również wyróżniającą ją spośród innych pod względem architektonicznym jest tor rowerowy pumtrack, który powstał w Kolnie”.

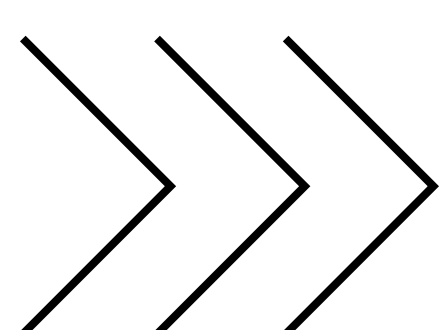
BT Project sp. z o.o.
ul. Sytkowska 43
60-413 Poznań, Polska
NIP: 7811926350
KRS: 0000620575
BDO: 000481499
Kapitał zakładowy: 50 000,00 zł



E-mail:
biuro.btproject@gmail.com

WWW:
www.btproject.eu

Należymy do



Sprawdź nasze realizacje

